



somfy®

Thermostat : trame vidéo BtoB

Disponible sur

Installez
facilement votre
thermostat
connecté

*logo
thermostat*

Texte :

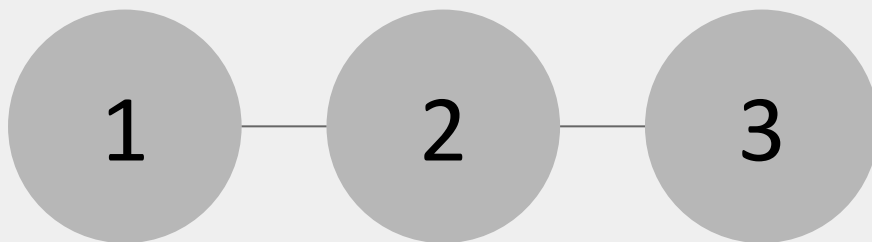
Installez facilement votre thermostat connecté

Actions :

Les éléments apparaissent un à un à l'écran.

Le smartphone affiche les plateformes de téléchargements.

en seulement 3 étapes



Texte :

en seulement 3 étapes

Actions :

Sur la partie basse de l'image, 3 points reliés symbolisant les 3 étapes s'affichent ; ils serviront de lien entre chaque scénette.

1

Désinstallez votre ancien thermostat

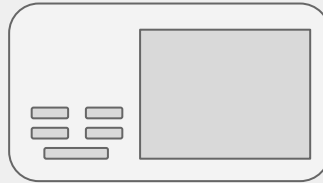
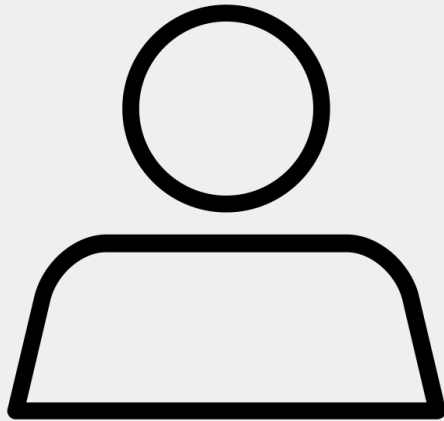
Texte :

1

Désinstallez votre ancien thermostat

Actions :

Étape 1 : désinstaller le thermostat



Texte :

Actions :

Présentation du contexte :

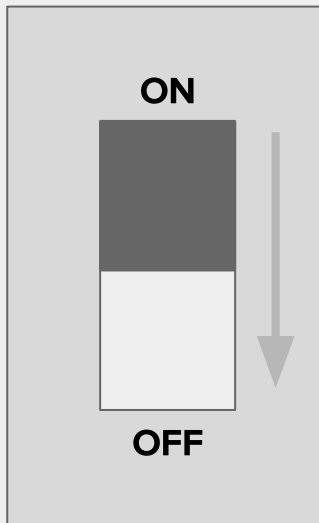
1 consommateur

1 thermostat fixé au mur

Étape 1 : désinstaller le thermostat



Avant tout :
coupez le courant



Texte :

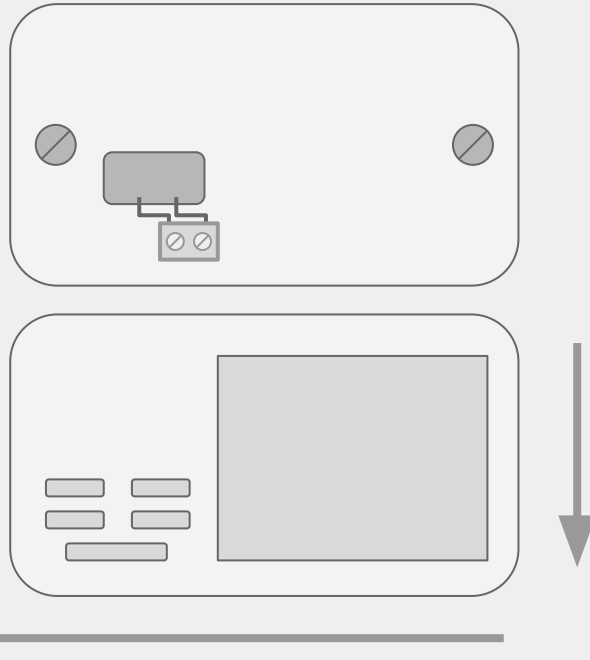
Avant tout : coupez le courant

Actions :

Un panneau de danger apparaît,
suivi du texte qui clignote.

Sur la droite, un interrupteur passe
du “ON” au “OFF” pour symboliser
l’extinction du courant.

Étape 1 : désinstaller le thermostat



Texte :

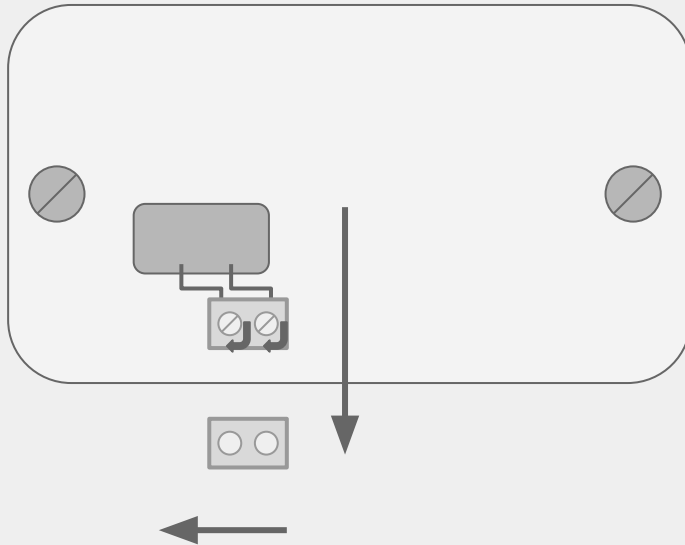
Ouvrez votre ancien thermostat.

Actions :

L'ancien thermostat s'ouvre : la face avant se déplace sur le côté, laissant apparaître la partie murale.

A l'intérieur, un petit bornier est branché à deux fils qui viennent du mur.

Étape 1 : désinstaller le thermostat



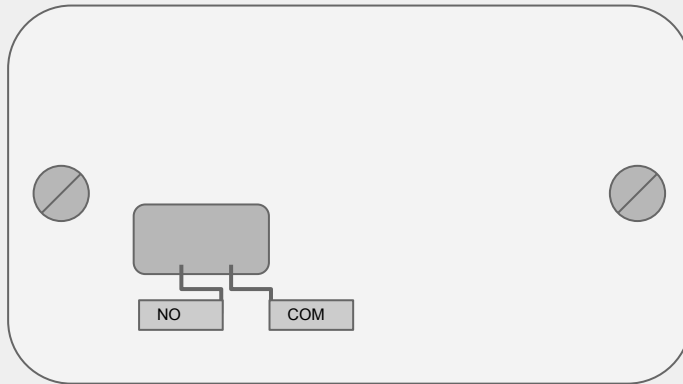
Texte :

Identifiez les câbles pour les reconnaître plus facilement.

Actions :

Les deux vis du bornier tournent pour se dévisser. Le bornier se retire.

Étape 1 : désinstaller le thermostat



Texte :

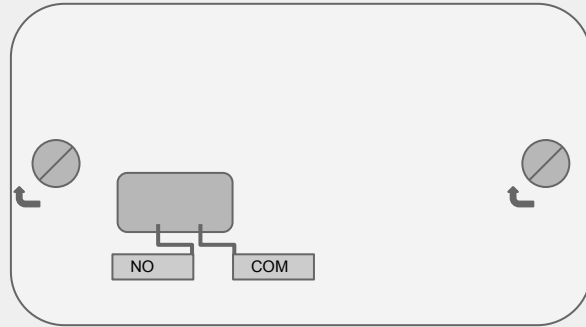
Identifiez les câbles pour les reconnaître plus facilement.

Actions :

Deux adhésifs jaunes apparaissent à l'écran. Les lettres "NO" apparaissent au fur et à mesure (illusion d'écriture) sur l'adhésif gauche et "COM" sur le droit.

Ils s'enroulent respectivement autour des câbles gauche et droit.

Étape 1 : désinstaller le thermostat



Texte :

Retirez la partie murale de votre thermostat.

Actions :

Les vis de la partie murale se dévissent. La partie murale du thermostat se retire, laissant apparaître le trou au mur et les fils qui dépassent.

2

Installez votre nouveau thermostat connecté

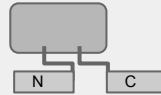
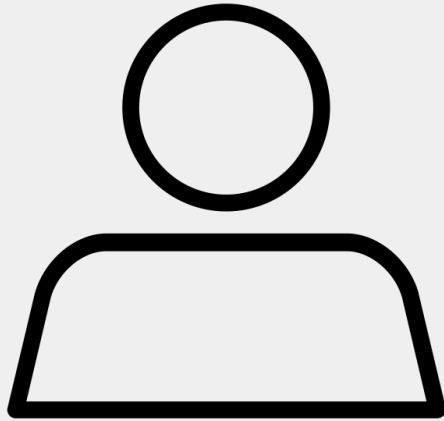
Texte :

2

Installez votre nouveau thermostat
connecté

Actions :

Étape 2 : installer le thermostat Somfy



Texte :

Actions :

Présentation du contexte :

1 consommateur

Le trou dans le mur avec les deux
fils qui dépassent

Le thermostat connecté apparaît

Étape 2 : installer le thermostat Somfy



Attention : installer le thermostat

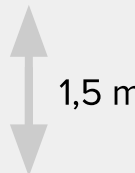
- à l'abri d'une lumière directe



- à l'abri de toute source de chaleur ou de courant d'air



- à 1,5 m du sol



Texte :

Attention : installer le thermostat

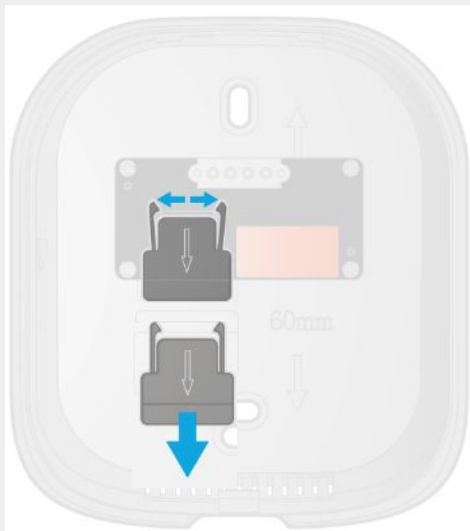
- à l'abri d'une lumière directe
- à l'abri de toute source de chaleur ou de courant d'air
- à 1,5m du sol

Actions :

Un panneau de danger apparaît, suivi du texte qui clignote.

Les pictos correspondant apparaissent au fur et à mesure que le texte clignote.

Étape 2 : installer le thermostat Somfy



Texte :

Ouvrez et enlevez le cache bornier.

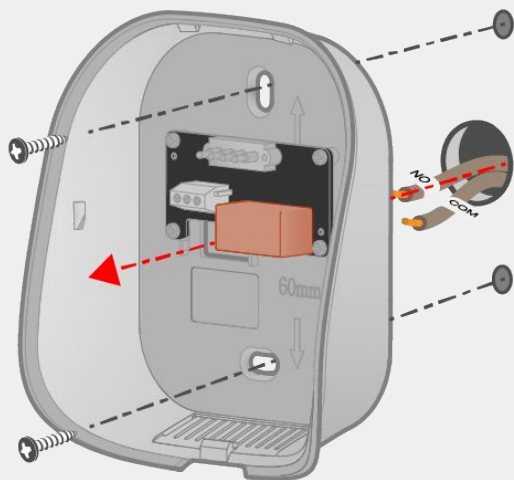
Actions :

Le thermostat apparaît de face, puis se retourne (pour faire comprendre que c'est la partie arrière qui nous intéresse).

Deux flèches montrent qu'il faut écarter les "pattes" du bornier pour pouvoir le retirer.

Le bornier se retire.

Étape 2 : installer le thermostat Somfy



Texte :

Fixez votre thermostat au mur.

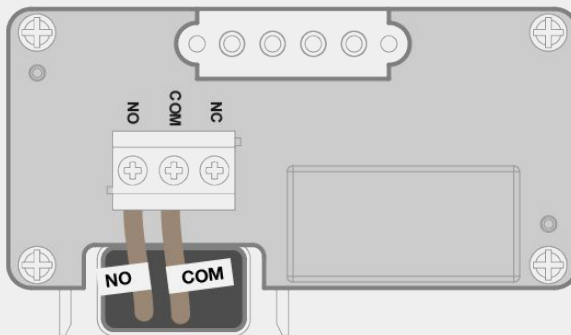
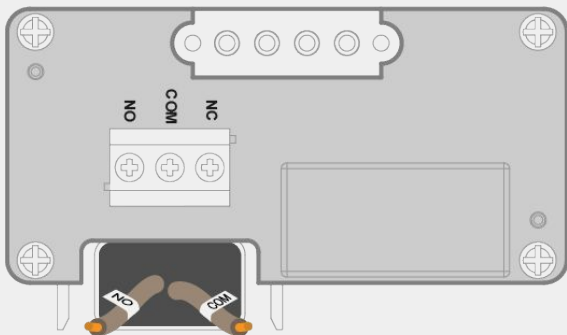
Actions :

Zoom sur le trou dans le mur.

Le thermostat apparaît et se rapproche du mur. Les fils passent dans le trou du boîtier.

(NB : le boîtier rouge est un composant électronique, il n'est pas obligatoire de le faire apparaître)

Étape 2 : installer le thermostat Somfy



Texte :

Raccordez les deux fils.

Actions :

Zoom sur l'intérieur du boîtier.

Les fils s'insèrent dans le bornier du thermostat, en se connectant aux bonnes bornes (NO et COM).

Étape 2 : installer le thermostat Somfy



Texte :

Alimentez le thermostat.

Actions :

Le thermostat est au mur.

La partie avant du thermostat apparaît, se retourne, deux piles s'installent à l'emplacement prévu à cet effet.

Cette partie avant se retourne de nouveau, pour se clipper **par le haut** sur la face accrochée au mur.

3

Connectez la gateway

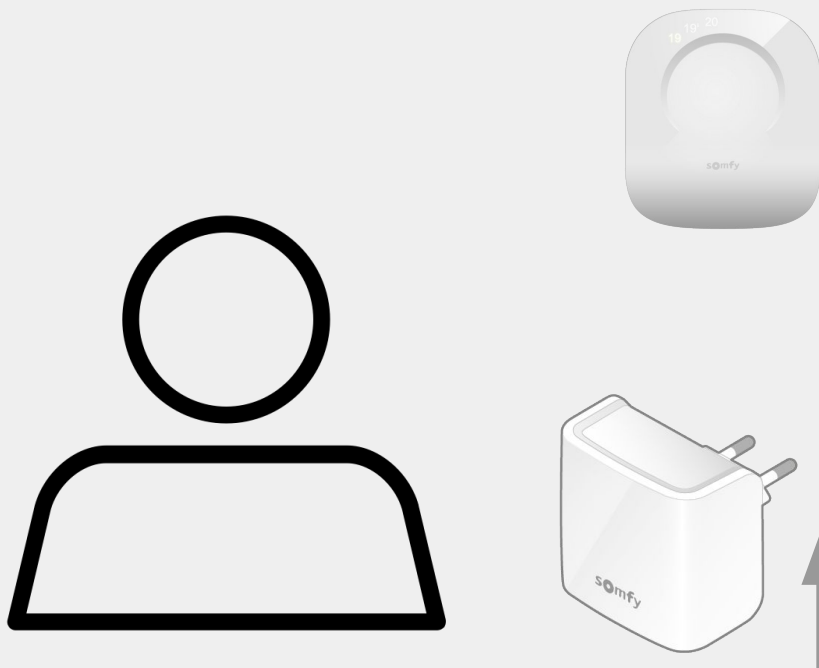
Texte :

3

Connectez la gateway

Actions :

Étape 3 : connecter la gateway



Texte :

Actions :

Présentation du contexte :

1 consommateur

Thermostat fixé au mur

La gateway apparaît

Étape 3 : connecter la gateway



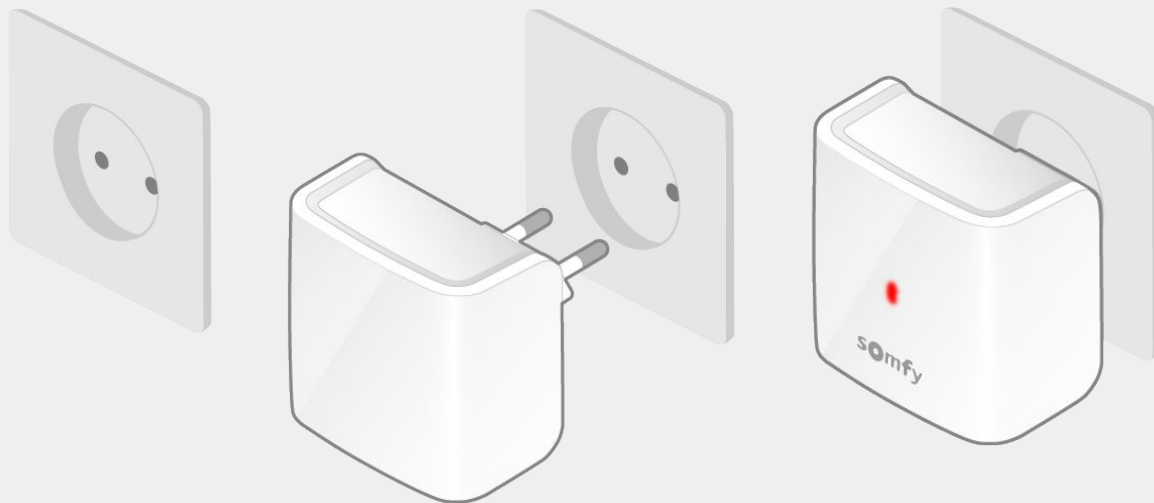
Texte :

Choisissez dans l'application votre réseau wifi et entrez son mot de passe.

Actions :

A gauche, l'écran wifi de l'application indique qu'il faut identifier son réseau wifi et entrer son mot de passe.

Étape 3 : connecter la gateway



Texte :

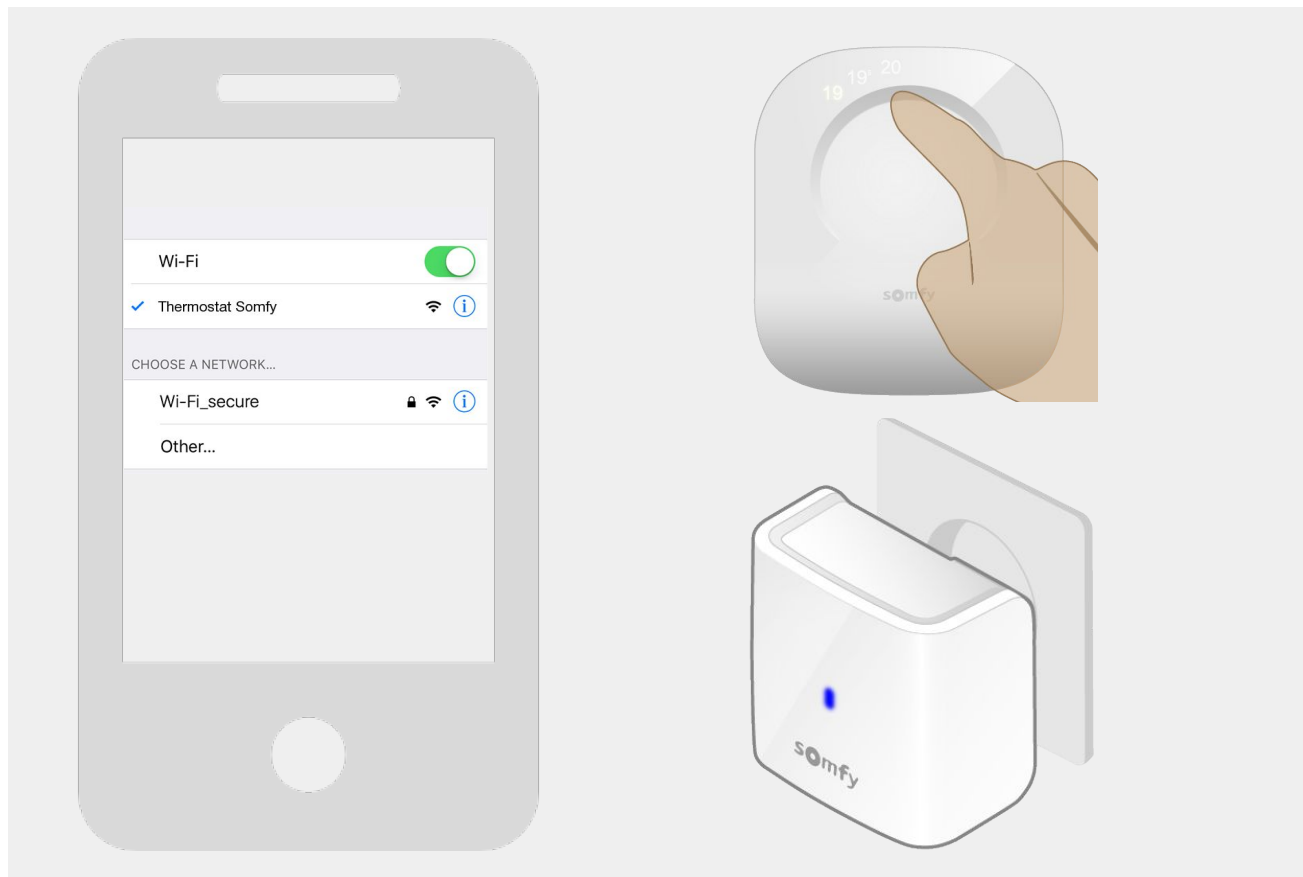
Alimentez la gateway.

Actions :

Zoom sur une prise.

La gateway entre dans l'écran et se branche à la prise. Elle clignote en rouge et vert pendant 2 minutes.

Étape 3 : connecter la gateway



Texte :

Sélectionnez sur votre smartphone le réseau wifi de votre gateway.

Actions :

A gauche, l'écran wifi du smartphone (simplifié au possible)

En haut à droite le thermostat

En bas à droite la gateway

Le consommateur clique sur le bon réseau wifi. La gateway clignote en bleu.

Il appuie sur le tactile du thermostat, les chiffres s'allument. La lumière de la gateway devient verte.

Étape 3 : connecter la gateway



Félicitations, votre
thermostat est
connecté !

Texte :

Félicitations, votre thermostat est
connecté !

Actions :



INNOVATION - USER CENTRISM - PERFORMANCE

Merci pour votre attention.

muzagency.com